

MIDI

FRANCE

LE CONCEPT

Présentée par Laurent Boyer, Midi en France donne un coup de projecteur durant une semaine sur tout ce qui fait la spécificité et la richesse d'une ville et de sa région



Made in France :

typiques ou insolites, Nathalie Schraen met en avant les savoir-faire locaux



Recette et gastronomie :

Vincent Ferniot prépare les recettes de chefs locaux et des habitants de la région



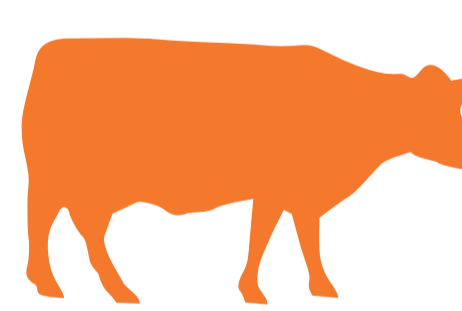
Suivez le guide :

Jean-Sébastien Petitdemange présente la ville et ses environs



Le choix d'Evelyne :

Evelyne Thomas rencontre des anonymes, hauts en couleur



Animaux :

le docteur Hélène Boucher, vétérinaire, présente les initiatives de la région liées au monde animal



Les découvertes de Nathalie :

Nathalie Simon explore les spécialités santé et bien-être de la région



Richesses de la région, toutes rubriques :

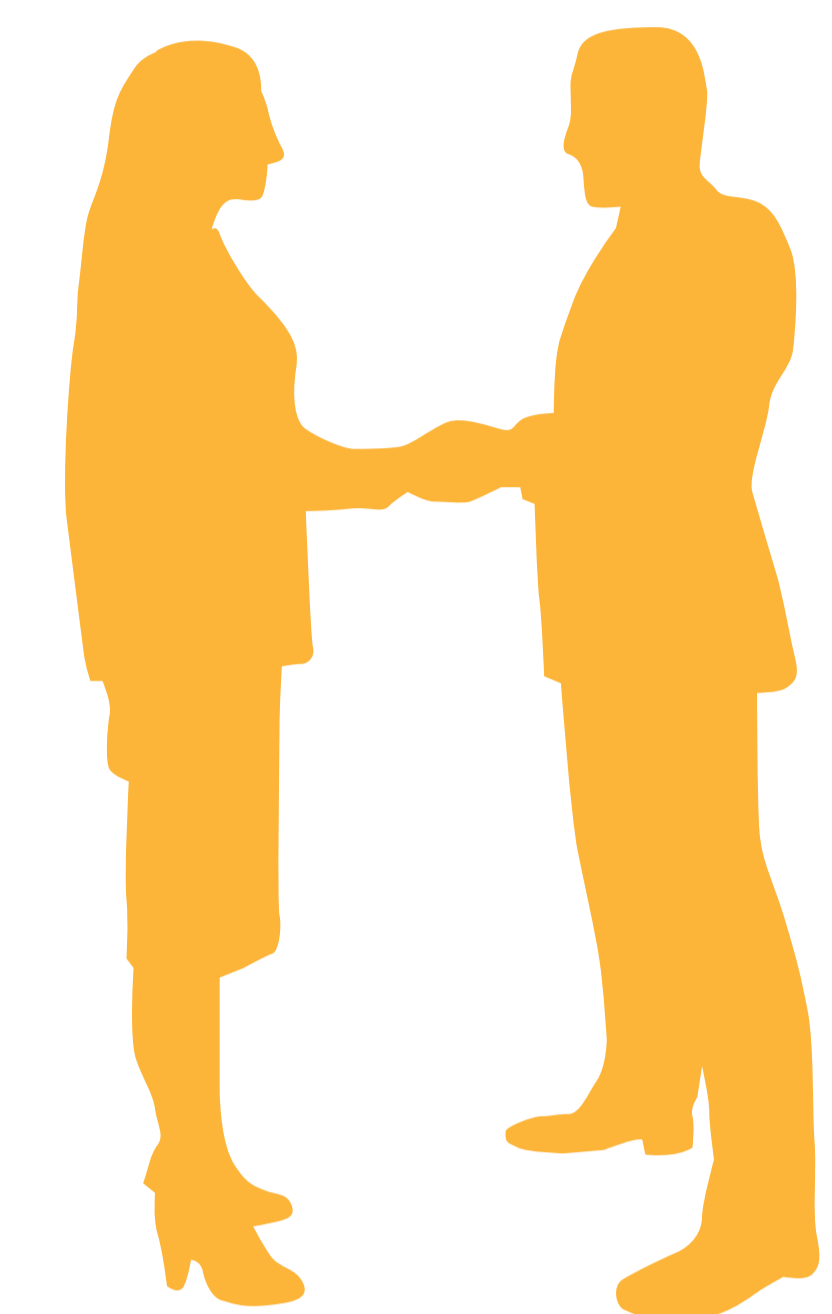
présentées par Pierre Bonte



Vu d'ici :

le regard des chroniqueurs de région

Du lundi au vendredi à 10h50



J- 35 à J-28

- L'équipe rédactionnelle se rend sur place
- Le but : trouver matière à 5 émissions, dont 20 reportages
- Lancement des enquêtes



J-14

Montage et validation des reportages



J-5

Sélection des invités



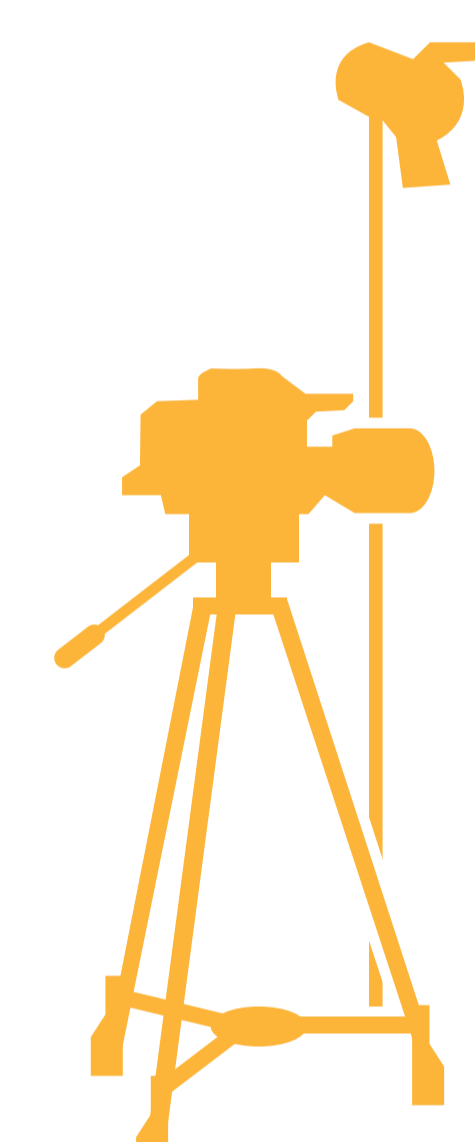
J-1

Edition du conducteur, le document qui décrit le contenu et le déroulé de l'émission



J-21

- Préparation des tournages et interviews
- Tournages des sujets sur place



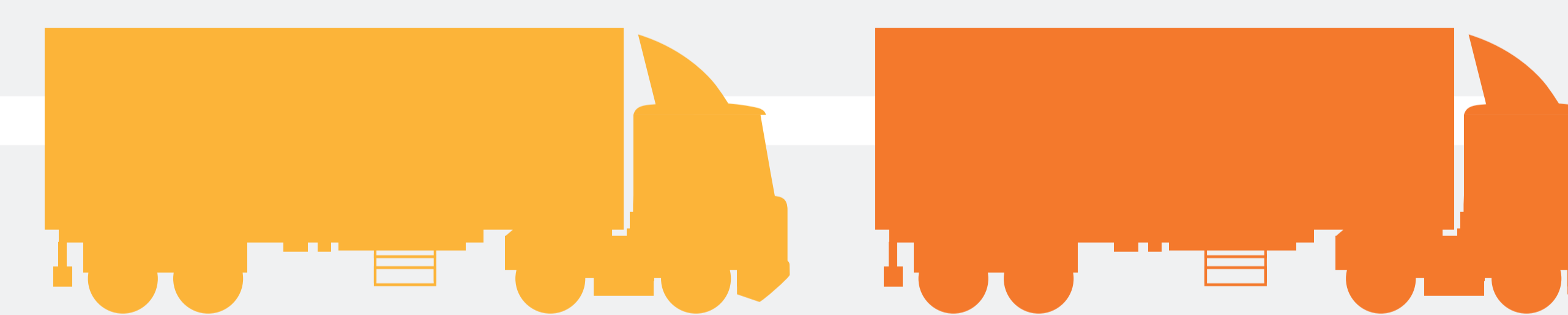
J-7

Validation logistique : où garer les camions, monter le plateau...



J-3 et J-2

Mixage des reportages : les chroniqueurs posent leur voix sur les sujets. La rédaction trie les informations, affine les propos, la prise de parole et les invitations



J-3 à J-1

Arrivée des 38 tonnes. Installations techniques : décor, lumière, vidéo, son



Lundi J :

Techniciens, équipe rédactionnelle, animateur et chroniqueurs sont sur le pont dès 8h



Une production itinérante

- 80 personnes sur le tournage
- 5 émissions de 54 mins tournées en 2 jours
- Dans chaque émission : 50% de plateau, 50% de reportages

- 7 camions 38 tonnes
- 1 car régie
- 1 cantine ambulante
- Près 60 villes visitées en 18 mois